

# Una nuova piazza scolastica tra le scuole Tambroni e il mercato rionale di Chiesa Nuova



INTERVENTO DI RIQUALIFICAZIONE PER UN NUOVO  
SPAZIO PEDONALE AD ALTA SOSTENIBILITÀ AMBIENTALE

Da luglio 2022 partono i lavori per realizzare un intervento di riqualificazione dell'area per migliorare le condizioni di accessibilità, comfort e sicurezza delle studentesse, degli studenti, delle loro famiglie, dei fruitori del mercato e di tutte le persone della zona: si tratta del primo progetto di trasformazione definitiva di uno spazio carrabile in piazza scolastica dopo le prime sperimentazioni. I lavori termineranno entro l'autunno 2022.

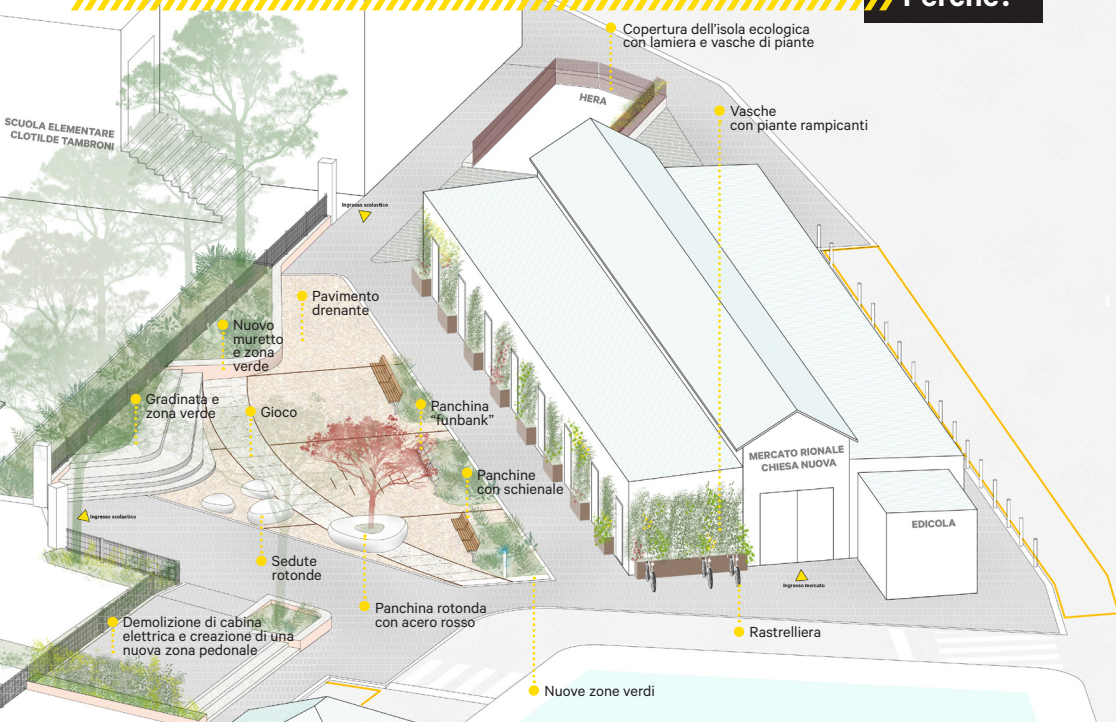
# IL PROGETTO

## Dove?

L'area dell'intervento si trova nel quartiere Santo Stefano tra via Murri e via Romagnoli, nello spazio tra il mercato rionale di Chiesa Nuova e le scuole Tambroni.



## Perché?



L'intervento fa seguito a una prima sperimentazione di area pedonale scolastica durante alcune fasce orarie portata avanti dal 2020 ed è il frutto di analisi degli esiti rilevati tramite le attività di osservazione e monitoraggio della sperimentazione e di confronti e dialoghi con la scuola e con il mercato.

L'intervento intende creare un nuovo spazio pedonale, garantendo a studenti e studentesse maggiore autonomia e consapevolezza della città e nuovi spazi dedicati al gioco e all'incontro e offrendo ai fruitori del mercato nuovi spazi in cui fermarsi e sostare prima e dopo la spesa.

# COME SARÀ?

Il progetto prevede di realizzare una nuova piazza pedonale di circa 700 mq.

Per mitigare e adattarsi agli effetti dei cambiamenti climatici, si prevede di sostituire nella zona pedonale l'attuale pavimentazione in asfalto con materiale drenante che garantirà la permeabilità del terreno e la riduzione dell'effetto dell'isola di calore, permettendo all'acqua di scorrere direttamente nel sottosuolo e dunque di rispondere meglio a eventuali fenomeni di piogge estreme.

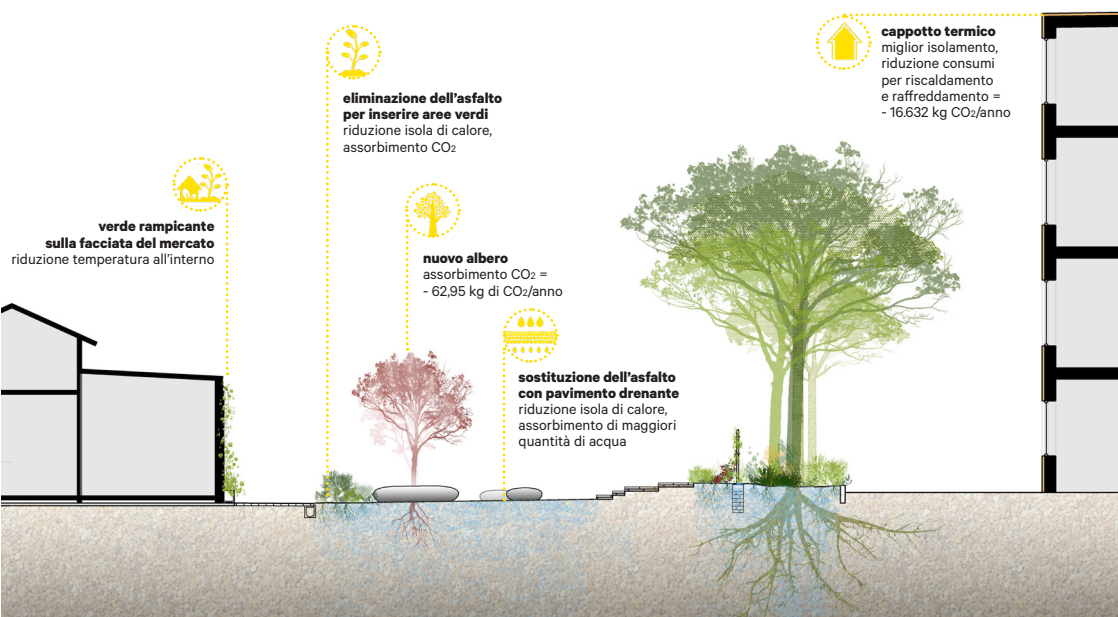
Verrà piantato un nuovo albero, scelto tra le specie arboree che assorbono più CO<sub>2</sub>, e verranno inserite nuove piante sia in vaso che in piccole aree verdi dove oggi c'è asfalto, per aumentare il comfort termico e l'assorbimento di diossido di carbonio.

Si attrezzerà l'area pedonalizzata con sedute adatte a tutte le età e con arredi e giochi disegnati a terra che inviteranno al gioco e al movimento.

Per guadagnare spazio a favore delle persone e valorizzare lo spazio, verrà demolita l'ex cabina di trasformazione dell'energia elettrica ad oggi dismessa.

Inoltre, verrà realizzato il cosiddetto “cappotto” nella parte dell'edificio scolastico di più recente costruzione.

## »»»»»»»»»» Mitigazione e adattamento ai cambiamenti climatici





# COSA CAMBIERÀ PER I VEICOLI?

Nelle aree adiacenti all'area pedonalizzata i veicoli dei commercianti del mercato potranno accedere, prima dell'orario di ingresso scolastico, per le principali operazioni di carico e scarico dei loro mezzi.

Durante il resto della giornata il carico e scarico è confermato su via Murri oltre che su via Romagnoli, quest'ultima parte in sostituzione della sosta libera presente attualmente. Con l'inverno il Comune rivedrà l'organizzazione complessiva dei parcheggi dell'area con l'arrivo successivo del nuovo Piano Sosta.

Il progetto è stato realizzato dal Comune di Bologna con il supporto della Fondazione per l'Innovazione Urbana, in coerenza con il Piano Urbanistico Generale, il Piano Urbano della Mobilità Sostenibile e il Piano Generale del Traffico Urbano e in continuità con le innovazioni di urbanistica tattica recentemente sperimentate in via Milano e in via Procaccini.

**Vuoi saperne di più? Contattaci!**

[fondazioneinnovazioneurbana.it](http://fondazioneinnovazioneurbana.it)

[immaginazionecivica@fondazioneinnovazioneurbana.it](mailto:immaginazionecivica@fondazioneinnovazioneurbana.it)

progetto realizzato da

in collaborazione con



**Comune  
di Bologna**

Quartiere  
Santo Stefano



**fondazione  
innovazione urbana**