

## PERCHÉ?



Per aumentare la sicurezza stradale, con interventi che rallentano la velocità veicolare, rendono più sicuro attraversare la strada a piedi e migliorano la visibilità a ogni incrocio



Per distribuire meglio lo spazio, con interventi che adeguano la larghezza delle corsie veicolari, per avere una strada accessibile a tutte le persone, in qualsiasi modo si muovano



Per favorire l'accessibilità a piedi e in bicicletta, creando marciapiedi più ampi e nuove corsie ciclabili, così da favorire forme di mobilità che riducono il traffico e l'inquinamento

+  
**2**  
km

di nuove corsie  
ciclabili

**12**

incroci messi in  
sicurezza

PER  
SAPERNE  
DI PIÙ



[bolognacitta30.it](http://bolognacitta30.it)

## LA NUOVA VIA TOSCANA: PIÙ SPAZIO E SICUREZZA PER TUTTE LE PERSONE

**30**  
BOLOGNA  
CITTÀ 30



Da asse di scorrimento a strada accessibile  
e sicura in auto, in bici e a piedi:  
anche questa è Città 30!

# COME SARÀ?



## INCROCI MESSI IN SICUREZZA

In tutti i principali incroci\* sono già stati allargati i marciapiedi laterali, ridotti i raggi di curvatura e abbattute le barriere architettoniche con la creazione di scivoli. In questo modo è necessario rallentare per svoltare in auto o in moto, mentre le persone a piedi e quelle con disabilità hanno più sicurezza, visibilità e spazio quando attraversano.

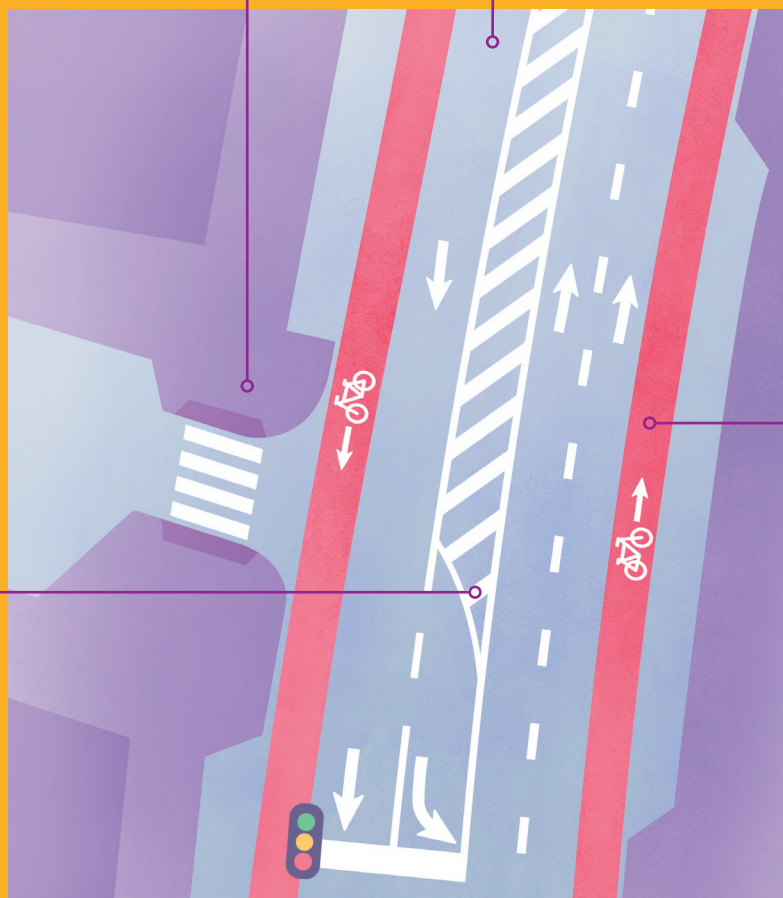
(\*) via Samacchini, via Pergolesi, via dei Sette Leoncini, via Filippini, via della Cava, Donizetti, Mascagni, della Foschierara, Scarlatti, Ponchielli, Albinoni e Beethoven



## FASCIA CENTRALE ZEBRATA

Al centro della carreggiata viene estesa in più tratti e allargata la zebra di separazione delle due direzioni di marcia, raccordata alle isole salvagente di protezione delle strisce pedonali, per favorire un rallentamento continuativo della velocità dei veicoli a motore grazie a corsie veicolari di dimensione più adeguata.

BOLOGNA



PIANORO



## CORSIE VEICOLARI ADEGUATE

Grazie al calo di traffico ottenuto con la nuova "bretella del Dazio", le corsie restano due in direzione Bologna e diventano una in direzione Pianoro, per rallentare la velocità dei veicoli e fare spazio alle persone a piedi e in bici. Ai semafori resta sempre garantito l'attestamento in due file per mantenere fluido il traffico e agevolare le svolte.



## NUOVE CORSIE CICLABILI

Nuove corsie ciclabili e "case avanzate" ai semafori, colorate di rosso per maggiore visibilità e sicurezza, da via Parisio a via del Dazio (verso Pianoro) e da via del Dazio a via Beethoven (verso Bologna). Da via Beethoven a via Parisio (verso Bologna) la corsia bus viene aperta anche alle bici, allargandola dove necessario. Così si completa la ciclovia n. 10 della Bicipolitana, realizzando tutto il tratto mancante tra via Murri e la parte esterna di via Toscana.